



江西致远环保技术有限公司



# 检测报告

致远【检】字 20211120-01 号

项目名称 日常监测

委托单位 宜丰华裕家禽育种有限公司

江西致远环保技术有限公司

2021年11月20日


(检测检验专用章)





# 江西致远环保技术有限公司

## 检测报告说明

1. 本报告未盖  章，“江西致远环保有限技术公司检测报告专用章”及“骑缝章”无效；
2. 本报告内容需填写齐全，无审核、签发者签字无效。
3. 本报告内容发生任何涂改、增添均无效。
4. 本报告只对本次采样/送检样品检测结果负责。
5. 本报告未经书面批准，不得部分复制检测报告。未经同意不得作为商业广告使用。
6. 除客户特别申明并支付样品管理费，所有超过标准规定失效期的样品均不再做留样。
7. 委托检测结果只代表检测时污染物排放状况或环境质量状况，所附排放标准由客户提供。
8. 对本报告有疑议，请在本报告签发 10 天之内与本公司联系，逾期视为认可检测结果。

项目名称：日常监测

承担单位：江西致远环保技术有限公司

法人代表：谌 向 华

报告编写：刘 青

审 核：谌 婷婷

签 发：江 华

签发日期：2021.11.20.

单 位：江西致远环保技术有限公司

单位地址：江西省高安市高安大道 5 号

邮政编码：330800

电 话：0795-5281123

传 真：0795-5281123

Email: YIYI3885170YIYI@126.COM

## 1. 监测概况

委托方信息	项目名称：日常监测		
	委托方名称：宜丰华裕家禽育种有限公司		
监测单位	江西致远环保技术有限公司		
采样日期	2021年11月15日	采样人	王兵、梁智彪
分析日期	2021年11月15日-11月19日		

## 2. 监测内容

### 2.1 无组织废气监测

1. 监测点位：厂界上风向布置一个参照点(○1)  
厂界下风向布置三个监测点(○2、○3、○4)

2. 监测项目：臭气浓度。

3. 监测周期及频次：监测1天，1次/天。

### 2.2 噪声

1. 监测点位：在厂界四周的1米处布设四个噪声监测点(▲N1、▲N2、▲N3、▲N4)。

2. 监测项目：等效连续A声级。

3. 监测周期及频次：监测1天，分昼间和夜间两时段监测。

## 3. 监测分析方法及仪器设备

表 3-1 监测分析方法和仪器设备一览表

监测项目	检测方法名称和标号	方法检出限	分析仪器及编号
臭气浓度	空气质量 恶臭的测定 三点比较式臭袋法 GB/T 14675-1993	--	分包给安徽信科检测有限公司
噪声	《工业企业厂界环境噪声排放标准》 GB 12348-2008	--	噪声频谱分析仪 ZYJC-053

## 4. 检测结果

检测结果详见表 4-1、表 4-2、表 4-3。

表 4-1 监测期间的气象条件

监测日期	气温(°C)	天气状况	气压(kpa)	主导风向	风速(m/s)
2021.11.15	14~21	多云	101.02~101.46	东	1.9~2.0

表 4-2.1 无组织废气排放监测结果表（高家育雏场）

监测项目	监测时间	监测点位	样品编号	监测结果（无量纲）
臭气浓度*	2021.11.15	○1 厂界上风向（东）	AKQ211115001	<10
		○2 厂界下风向（西北）	AKQ211115002	<10
		○3 厂界下风向（西）	AKQ211115003	13
		○4 厂界下风向（西南）	AKQ211115004	15

备注：“\*”因子无能力分包项，分包给安徽信科检测有限公司，证书编号：161212050684，证书有效期至：2023年1月2日，报告编号：AHXK20211119-01

表 4-2.2 无组织废气排放监测结果表（沙塘祖代产蛋场）

监测项目	监测时间	监测点位	样品编号	监测结果（无量纲）
臭气浓度*	2021.11.15	○1 厂界上风向（东）	AKQ211115005	<10
		○2 厂界下风向（西北）	AKQ211115006	12
		○3 厂界下风向（西）	AKQ211115007	15
		○4 厂界下风向（西南）	AKQ211115008	14

备注：“\*”因子无能力分包项，分包给安徽信科检测有限公司，证书编号：161212050684，证书有效期至：2023年1月2日，报告编号：AHXK20211119-01

表 4-2.3 无组织废气排放监测结果表（枫林父母代产蛋场）

监测项目	监测时间	监测点位	样品编号	监测结果（无量纲）
臭气浓度*	2021.11.15	○1 厂界上风向（东）	AKQ211115009	<10
		○2 厂界下风向（西北）	AKQ211115010	13
		○3 厂界下风向（西）	AKQ211115011	18
		○4 厂界下风向（西南）	AKQ211115012	17

备注：“\*”因子无能力分包项，分包给安徽信科检测有限公司，证书编号：161212050684，证书有效期至：2023年1月2日，报告编号：AHXK20211119-01

表 4-3.1 噪声监测结果表（高家育雏场）

监测时间	监测点位	监测值 dB (A)	
		昼间	夜间
2021.11.15	▲N1 厂界东面	47.4	42.4
	▲N2 厂界南面	45.3	40.7
	▲N3 厂界西面	44.0	39.5
	▲N4 厂界北面	44.1	38.6

表 4-3.2 噪声监测结果表（沙塘祖代产蛋场）

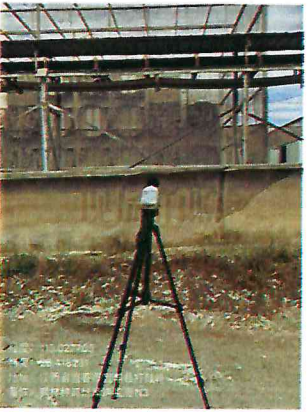
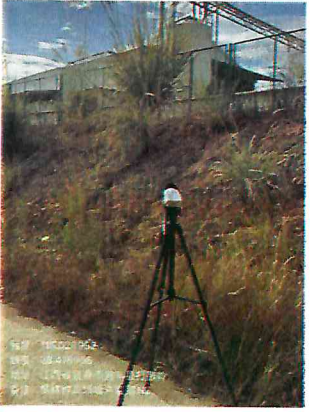
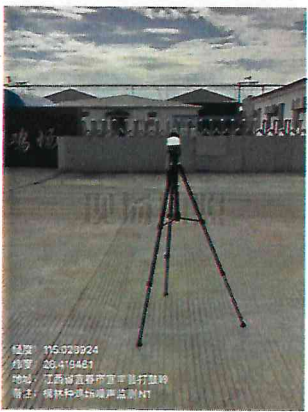
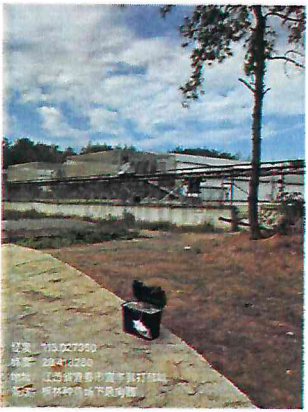
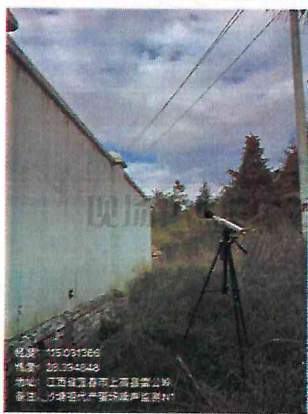
监测时间	监测点位	监测值 dB (A)	
		昼间	夜间
2021.11.15	▲N1 厂界东面	48.2	42.2
	▲N2 厂界南面	46.4	40.9
	▲N3 厂界西面	45.6	40.3
	▲N4 厂界北面	43.3	38.0

表 4-3.3 噪声监测结果表（枫林父母代产蛋场）

监测时间	监测点位	监测值 dB (A)	
		昼间	夜间
2021.11.15	▲N1 厂界东面	47.5	43.2
	▲N2 厂界南面	46.8	43.0
	▲N3 厂界西面	45.5	40.4
	▲N4 厂界北面	45.1	40.1

5. 采样照片





\*\*\*报告结束\*\*\*

